



LA POMPONEUSE

Pas à pas #Diy



DEGRÉ DE DIFFICULTÉ

FACILE



TEMPS DE RÉALISATION

Environ 1 heure



MATÉRIEL REQUIS

- 30 cm (11 3/4) de tissu pour l'extérieur (coton, canevas ou tissu de décoration). Si vous optez pour le modèle contrastant, vous aurez besoin de 15 cm (5 7/8 po) pour le bas et 20cm pour le haut.
- 25 cm (9 7/8 po) de tissu pour doubler
- 20 cm (7 7/8 po) d'entoilage moyen tissé thermocollant. Si vous utilisez déjà un tissu très rigide comme un canevas épais ou une cuirette, vous pouvez ne pas entoiler vos pièces. Si vous voulez un étui plus solide et rembourré, utilisez un entoilage foam Pellon thermocollant d'un côté en n'entoilant pas les valeurs de couture de 1cm afin de faciliter la confection.
- 1 fermoir en plastique ou en métal non-séparable #3 de 20 cm (7 7/8 po)

Facultatif: 7 cm (2 3/4 po) de sangle 1po

Facultatif: 1 anneau en D de 1po

CONSEIL AVANT DE COMMENCER

Lorsque vous imprimez le patron, assurez-vous de vérifier que le carré de 1 po (2.54 cm) mesure bien un pouce, afin de vous assurer que le patron est bien imprimé.

Psst.

Nous adorons voir
vos créations !
Partagez-les en
utilisant le **#clubtissus**

ÉTAPES

LES VALEURS DE COUTURE SONT DE 1 CM (3/8 PO).

1- Taillez 2 fois la pièce complète en doublure, dans votre tissu et dans l'entoilage. Si vous optez pour la pochette avec un contraste, taillez 2 fois la pièce complète en doublure et taillez 2 fois chacune des deux pièces (haut et bas) dans vos tissus et dans l'entoilage.

2- Entoiliez les pièces extérieures.



3- Si vous avez choisi le modèle avec contraste, assemblez la pièce du bas et du haut ensemble. Vous pouvez réaliser une surpiqûre en descendant les valeurs de couture vers le bas, mais cette couture est optionnelle.



4- Cousez le fermail en sandwich entre une pièce de doublure et une pièce extérieure juxtaposée endroit contre endroit. Répétez cette étape pour l'autre côté du fermail.



5- Placez endroit contre endroit les deux doublures ensemble et les deux pièces extérieures ensemble.



6- Cousez les latérales de la pochette. Si vous avez opté pour le modèle avec découpe, assurez-vous de bien avoir aligné la découpe en la fixant avant de coudre les latérales.



7- Cousez le fond de la pochette extérieure et les deux extrémités du fond de la doublure en laissant une ouverture d'environ 8 cm (3 1/8 po) au centre, cela vous permettra de retourner votre pochette sur l'endroit.



8- Réalisez les 2 coins du fond de la pochette en cousant endroit contre endroit dans la doublure et ensuite dans le tissu extérieur.



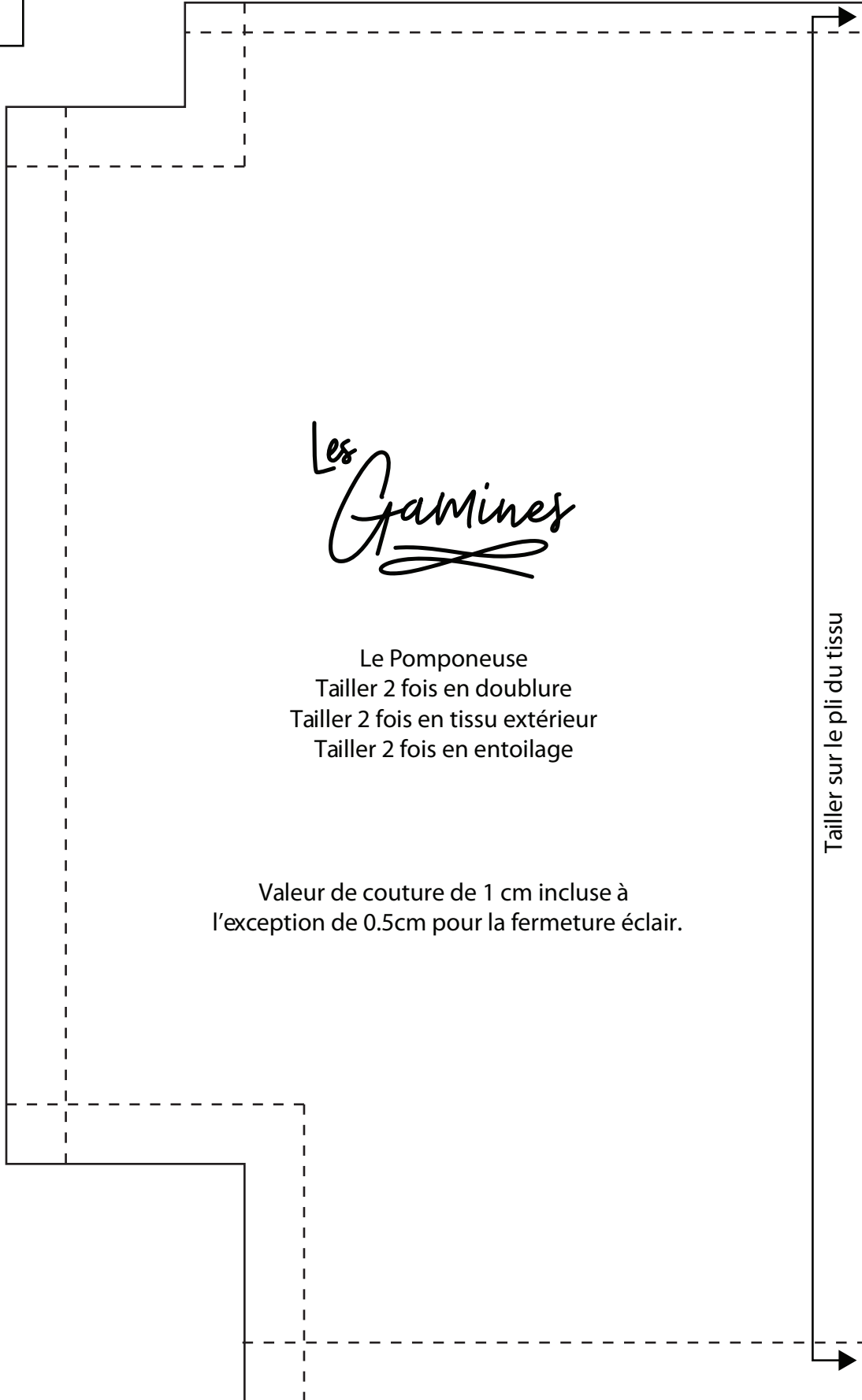
9- Cousez ensuite les coins supérieurs, aux bouts de la fermeture éclair. Cousez la doublure et le tissu extérieur en une seule couture. Vous pouvez ajouter à l'extrémité fermée de la fermeture éclair la petite pièce de sangle pliée en deux afin d'ajouter une ganse à votre pochette et l'anneau en D si le cœur vous en dit.



10- Retournez la pochette sur l'endroit par l'ouverture laissée dans le fond de la doublure à l'étape 7. Fermez cette petite ouverture en réalisant une surpiqûre de 2 mm (1/8 po) ou un point invisible à la main.

** Petit truc pour faciliter la couture du coin où la fermeture éclair est ouverte. Premièrement, prenez votre temps pour bien le placer, afin d'avoir un coin parfait. Ensuite, fermez le plus possible la fermeture éclair en attrapant le curseur à travers le tissu extérieur, cela vous aidera à faire un beau coin. N'oubliez pas de rouvrir la fermeture éclair pour réussir à mettre la pochette sur l'endroit.

Test
Carré de
1 po
(2.54cm)



Les
Gaminés

Le Pomponeuse
Tailler 2 fois en doublure
Tailler 2 fois en tissu extérieur
Tailler 2 fois en entoilage

Valeur de couture de 1 cm incluse à
l'exception de 0.5cm pour la fermeture éclair.

Tailler sur le pli du tissu

Test
Carré de
1 po
(2.54cm)

Les
Gamines

Le Pomponeuse - Pièce haut
Tailler 2 fois en tissu extérieur
Tailler 2 fois en entoilage

Valeur de couture de 1 cm incluse à
l'exception de 0.5cm pour la fermeture éclair.

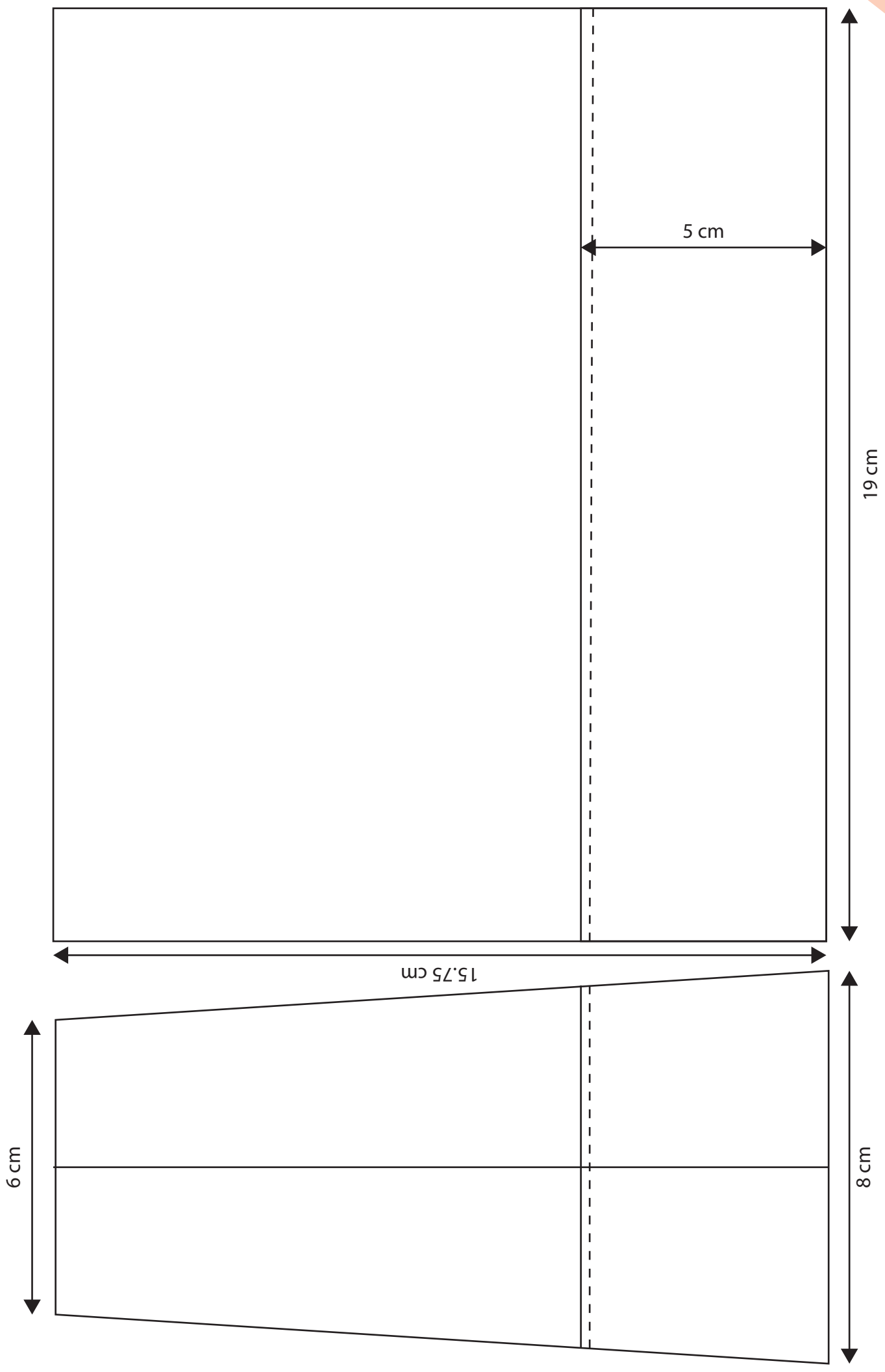
Tailler sur le pli du tissu

Les
Gamines

Le Pomponeuse - Pièce bas
Tailler 2 fois en tissu extérieur
Tailler 2 fois en entoilage

Valeur de couture de 1 cm incluse

Tailler sur le pli du tissu



La Pomponouse