

# HOW TO CHOOSE YOUR CORRECT SIZE

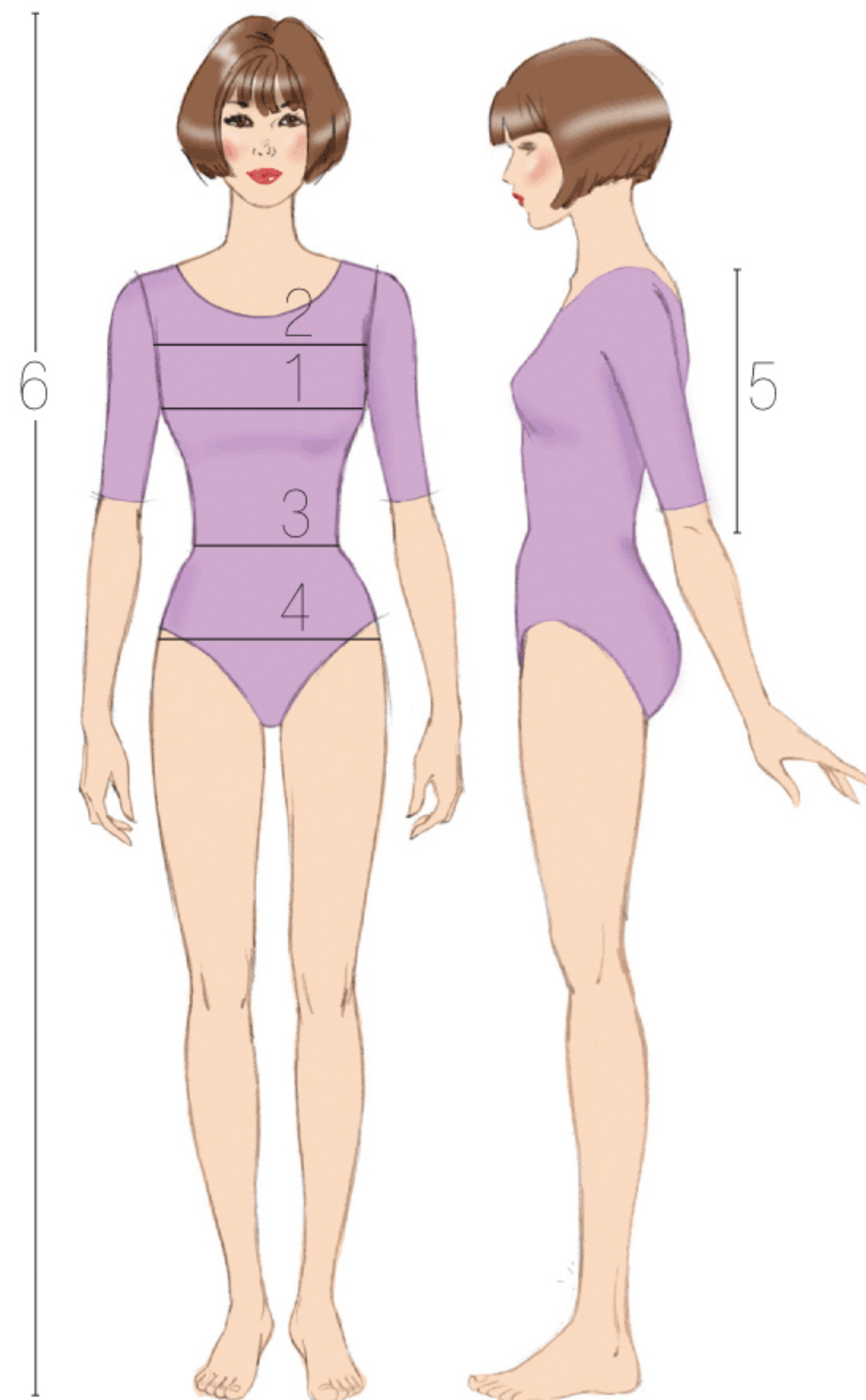
## COMMENT CHOISIR LA TAILLE CORRECTE

### MEASURE YOUR BODY

- 1 **BUST**—around the fullest part of the bust
- 2 **CHEST**—around the chest, above the bust, under the arms
- 3 **WAIST**—around natural waist
- 4 **HIP**—around fullest part of hip
- 5 **BACK WAIST LENGTH**—From the base of neck to the natural waistline
- 6 **HEIGHT**—Measure (without shoes) standing against a wall

### MESUREZ VOTRE CORPS

- 1 **POITRINE**—autour de la partie plus forte de la poitrine
- 2 **BUSTE**—autour du buste, au-dessus de la poitrine, sous les bras
- 3 **TAILLE**—autour de la taille naturelle
- 4 **HANCHES**—autour de la partie plus forte
- 5 **LONGUEUR DOS**—Depuis la base du cou jusqu'à la taille naturelle
- 6 **TAILLE**—Mesurez en vous tenant debout (sans chaussures) et en vous appuyant contre un mur



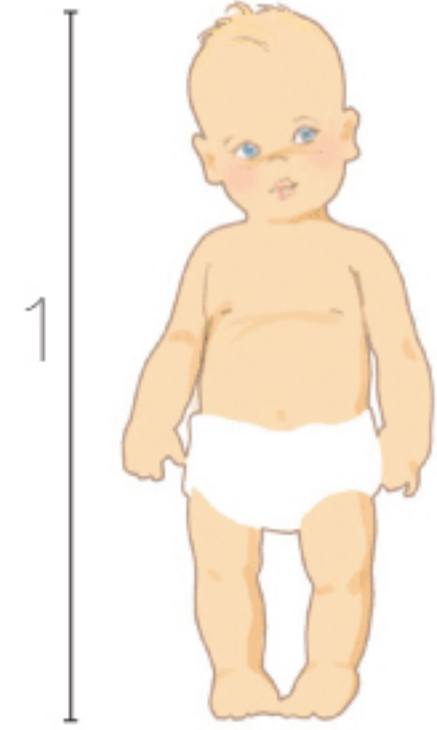
NOTE: Sizes listed are not the same as Ready-To-Wear garment sizes. It is important you measure your body; select the proper size using the BODY MASUREMENTS CHART for a good fitting garment.

NOTE: Les tailles indiquées ne sont pas les mêmes que celles des prêts-à-porter. Il est important que vous mesurez votre corps en utilisant le TABLEAU DE MESURES DU CORPS pour avoir un vêtement bien ajusté.



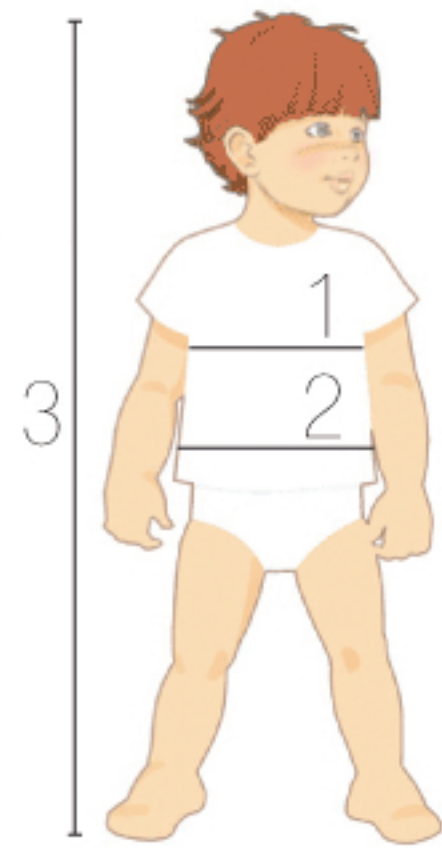
# BODY MEASUREMENTS MESURES DU CORPS

**INFANTS:** For babies who are not yet walking.  
**BÉBÉS:** Pour bébés qui ne marchent pas encore.



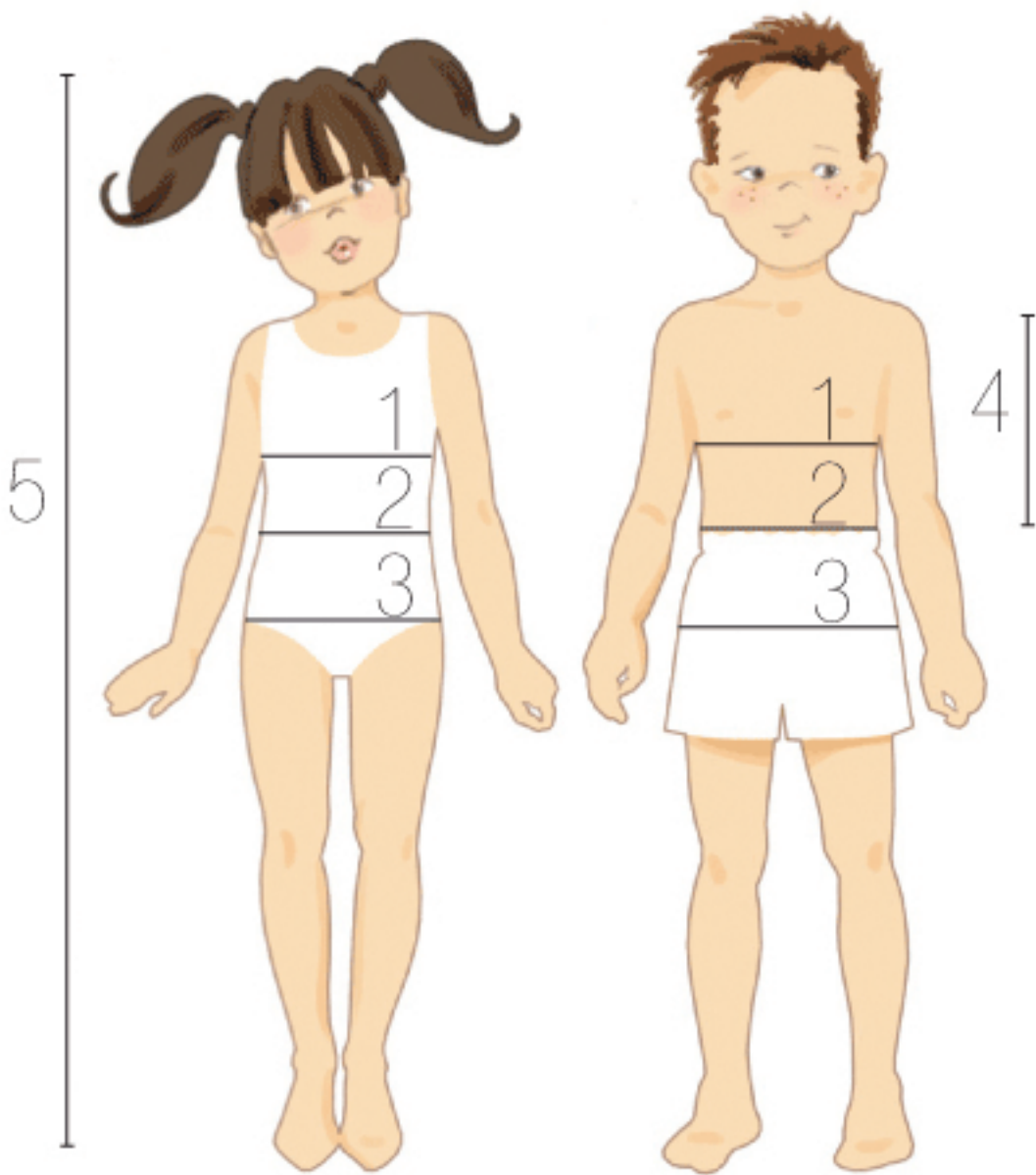
SIZES TAILLES	WEIGHT POIDS		1 HEIGHT STATURE		AGE ÂGE
	lbs.	kg.	in.	cm.	
Newborn	8-12	4-6	18-24	46-61	0-3
Small	13-17	6-8	25-26	64-66	6
Medium	18-21	8-10	27-28	69-71	9
Large	22-25	10-11	29-30	74-76	12
X-Large	26-29	12-13	31-32	79-81	18-24

**TODDLERS':** Between a baby and child. Pants have diaper allowance.  
**JEUNES ENFANTS:** Pour les tailles entre bébé et jeune enfant.



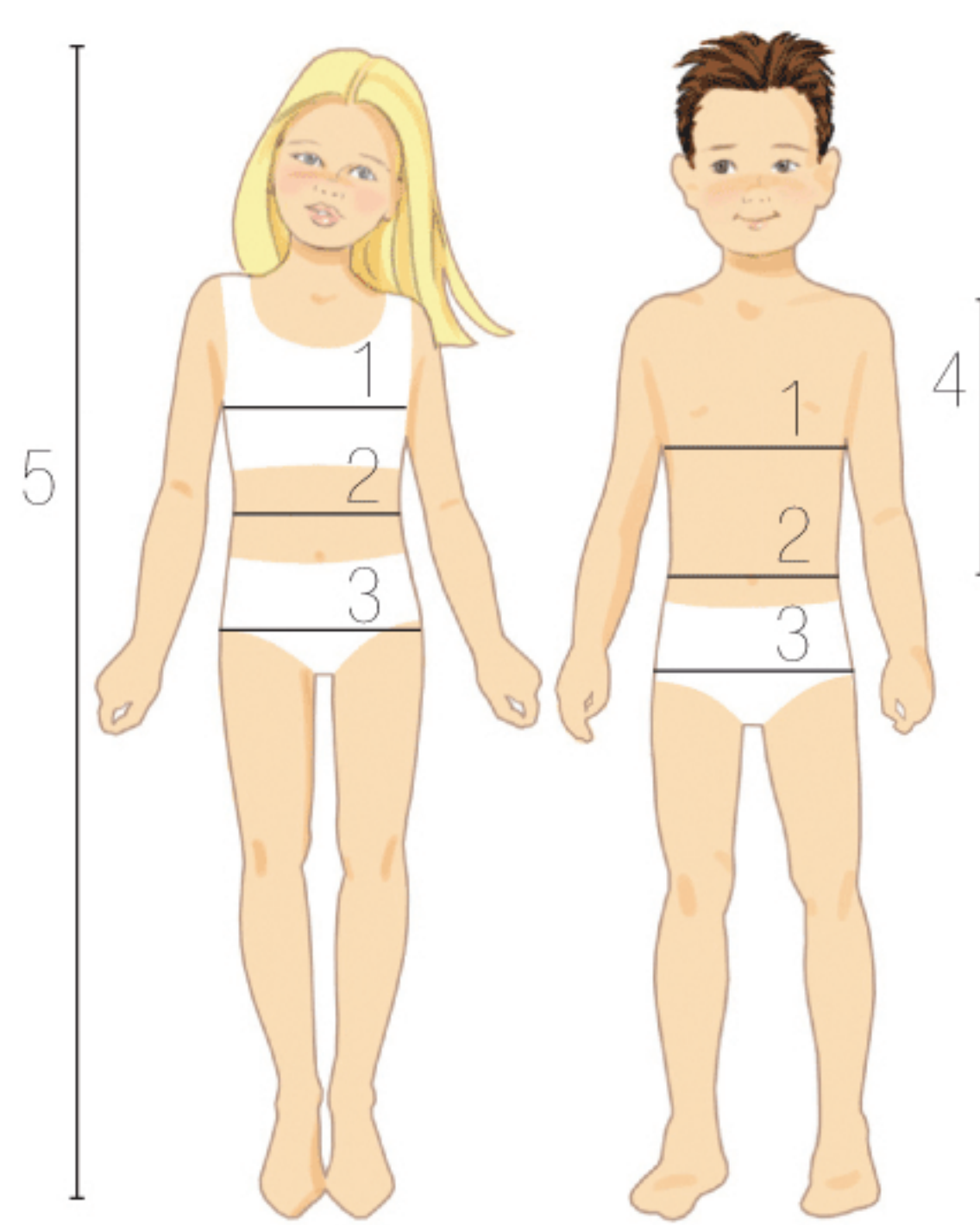
SIZES TAILLES	1 CHEST BUSTE		2 WAIST TAILLE		3 HEIGHT STATURE	
	in.	cm.	in.	cm.	in.	cm.
1/2	19	48	19	48	28	71
1	20	51	19 1/2	50	31	79
2	21	53	20	51	34	87
3	22	56	20 1/2	52	37	94
4	23	58	21	53	40	102

**CHILDREN:** Child who is walking and not wearing diapers.  
**ENFANTS:** Enfant qui marche et ne porte pas de couches.



SIZES TAILLES	1 CHEST BUSTE		2 WAIST TAILLE		3 HIP BASSIN		4 BACK WAIST LENGTH LONGUEUR DU DOS		5 HEIGHT STATURE	
	in.	cm.	in.	cm.	in.	cm.	in.	cm.	in.	cm.
2	21	53	20	51			8 1/2	22	35	89
3	22	56	20 1/2	52			9	23	38	97
4	23	58	21	53	24	61	9 1/2	24	41	104
5	24	61	21 1/2	55	25	64	10	25.5	44	112
6	25	64	22	56	26	66	10 1/2	27	47	119
6x	25 1/2	65	22 1/2	57	26 1/2	67	10 3/4	27.5	48	122

**GIRLS / BOYS:** For growing girl/boy who has not yet begun to mature.  
**FILLES/GARÇONS:** Pour fille/garçon en pleine croissance.



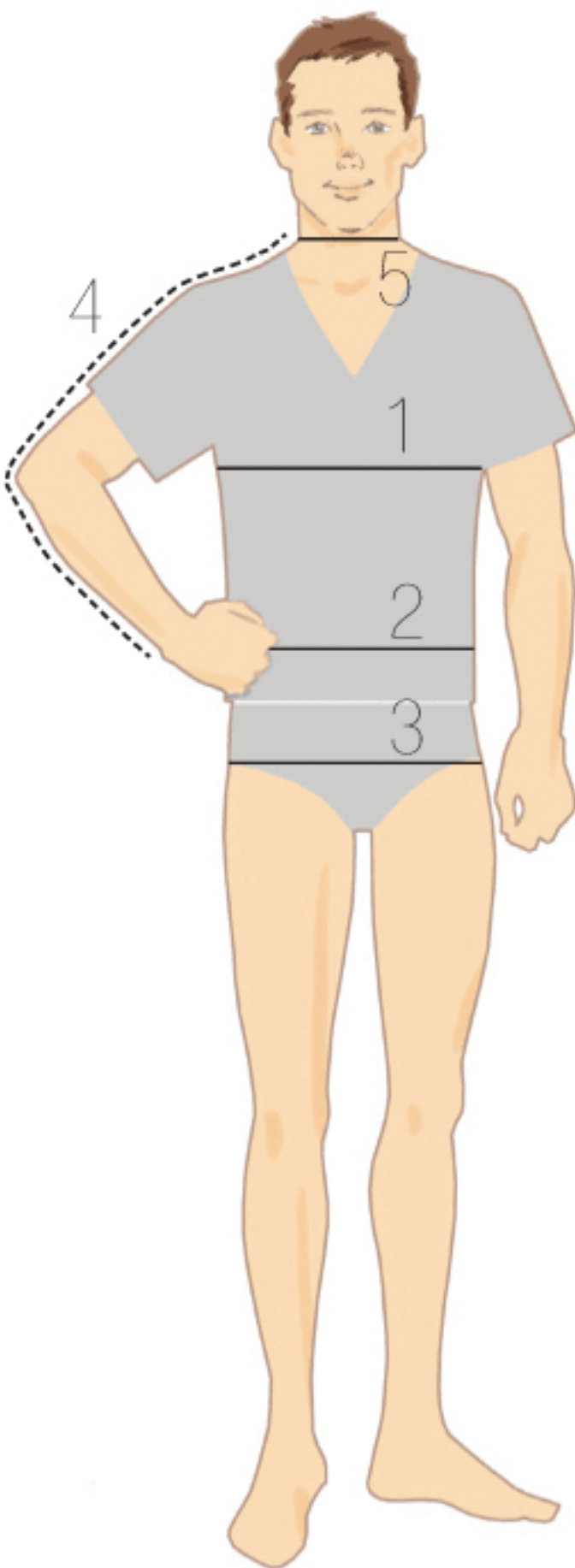
SIZES TAILLES	1 CHEST BUSTE		2 WAIST TAILLE		3 HIP BASSIN		4 BACK WAIST LENGTH LONGUEUR DU DOS		5 HEIGHT STATURE	
	in.	cm.	in.	cm.	in.	cm.	in.	cm.	in.	cm.
7	26	66	23	58	27	69	11 1/2	29.5	50	127
8	27	69	23 1/2	60	28	71	12	31	52	132
10	28 1/2	73	24 1/2	62	30	76	12 3/4	32.5	56	142
12	30	76	25 1/2	65	32	81	13 1/2	34.5	58 1/2	149
14	32	81	26 1/2	67	34	87	14 1/4	36	61	155
16	34	87	27 1/2	70	36	92	15	38	61 1/2	156
GIRL'S PLUS / JEUNE FILLES PLUS										
8 1/2	30	76	28	71	33	84	12 1/2	32	52	132
10 1/2	30 1/2	80	29	74	34 1/2	88	13 1/4	34	56	142
12 1/2	33	84	30	76	36	92	14	35.5	58 1/2	149
14 1/2	34 1/2	88	31	79	37 1/2	96	14 3/4	37.5	61	155
16 1/2	36	92	32	81	39	99	15 1/2	39.5	63 1/2	161



# BODY MEASUREMENTS MESURES DU CORPS

**MEN’S:** For men of average build; about 5'10" (1.77cm) height.

**HOMMES:** Pour hommes de corpulence moyenne; environ 177cm de stature.



SIZES TAILLES	1 CHEST TOUR DE BUSTE		2 WAIST TOUR DE TAILLE		3 HIP (SEAT) TOUR DE BASSIN		4 SHIRT SLEEVE MANCHE DE CHEMISE		5 NECKBAND TOUR DE COU	
	in.	cm	in.	cm	in.	cm	in.	cm	in.	cm
34	34	87	28	71	35	89	32	81	14	35.5
36	36	92	30	76	37	94	32	81	14½	37
38	38	97	32	81	39	99	33	84	15	38
40	40	102	34	87	41	104	33	84	15½	39.5
42	42	107	36	92	43	109	34	87	16	40.5
44	44	112	39	99	45	114	34	87	16½	42
46	46	117	42	107	47	119	35	89	17	43
48	48	122	44	112	49	124	35	89	17½	44.5
50	50	127	46	117	51	130	35	89	18	46
52	52	132	48	122	53	135	35	89	18½	47
54	54	137	50	127	55	140	35	89	19	48.5
56	56	142.5	52	132	57	145	35	89	19½	49.5



The chest measurement determines the size for jackets and vests.  
Le tour de poitrine détermine la taille pour veste et gilets.



The neck measurement determines the size for shirts.  
Le tour de cou détermine la taille pour chemises.



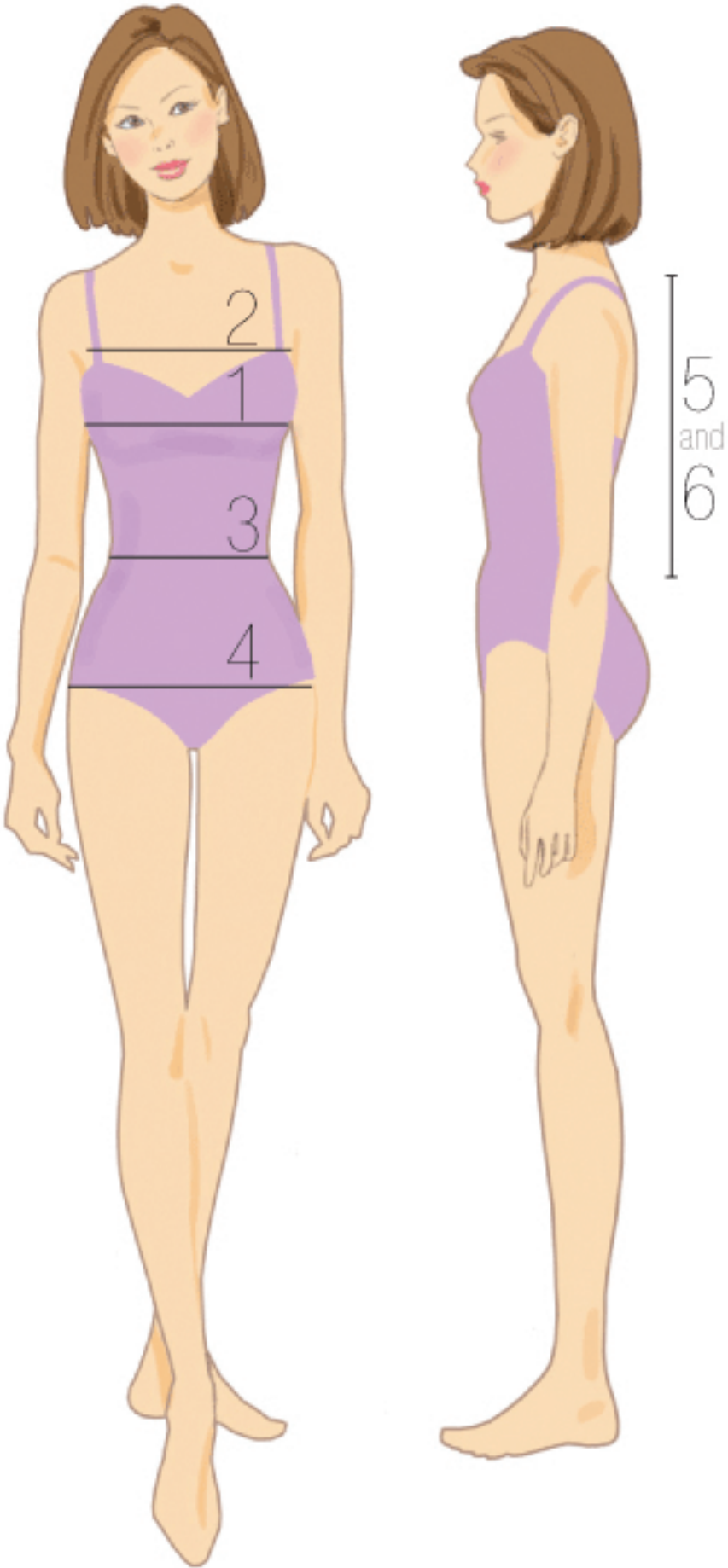
The waist measurement determines the size for pants.  
Le tour de taille détermine la taille pour pantalons.



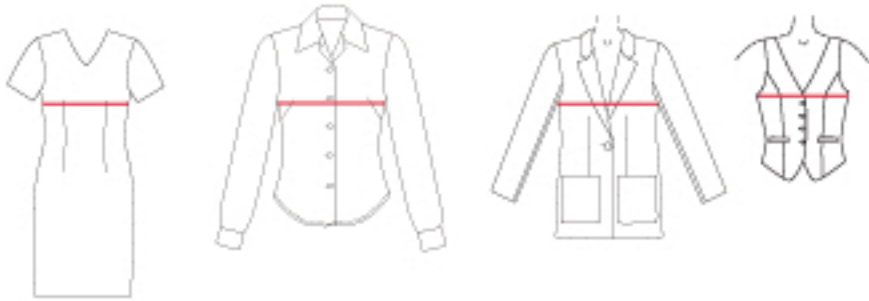
# BODY MEASUREMENTS MESURES DU CORPS

**MISSES'**: About 5'5" (1.65cm) to 5'6" (1.68cm) height. **MISS PETITE**: About 5'2" (1.57cm) to 5'3" (1.60cm) height.

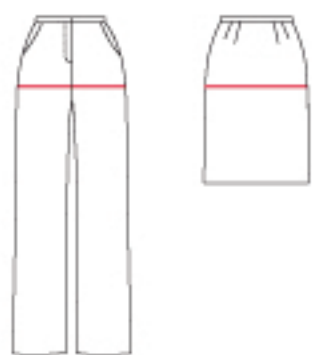
**JEUNES FEMMES**: Environ 165cm à 167cm de stature. **PETITES JEUNES FEMMES**: Environ 157cm à 160cm de stature.



SIZES TAILLES	1 BUST POITRINE		2 CHEST BUSTE		3 WAIST TAILLE		4 HIP TOUR DE HANCHES		5 BACK WAIST LENGTH LONGEUR DEU DOS		6 PETITE BACK WAIST LENGTH LONGEUR DU DOS TAILLE PETITE	
	in.	cm.	in.	cm.	in.	cm.	in.	cm.	in.	cm.	in.	cm.
4	29½	75	27½	70	22	56	31½	80	15¼	39	14	35.5
6	30½	78	28½	73	23	58	32½	83	15½	39.5	14¼	36
8	31½	80	29½	75	24	61	33½	85	15¾	40	14¾	37.5
10	32½	83	30½	78	25	64	34½	88	16	40.5	15	38
12	34	87	32	81	26½	67	36	92	16¼	41.5	15¼	39
14	36	92	34	87	28	71	38	97	16½	42	15½	39.5
16	38	97	36	92	30	76	40	102	16¾	42.5	15¾	40
18	40	102	38	97	32	81	42	107	17	43	16	40.5
20	42	107	40	102	34	87	44	112	17¼	44	16¼	41
22	44	112	42	107	37	94	46	117	17½	44.5	16½	42
24	46	117	44	112	39	99	48	122	17¾	45	16¾	42.5
26	48	122	46	117	41½	104	50	127	18	46	17	43



The bust measurement determines the size for dresses & tops.  
Le tour de poitrine détermine la taille pour robes et hauts.

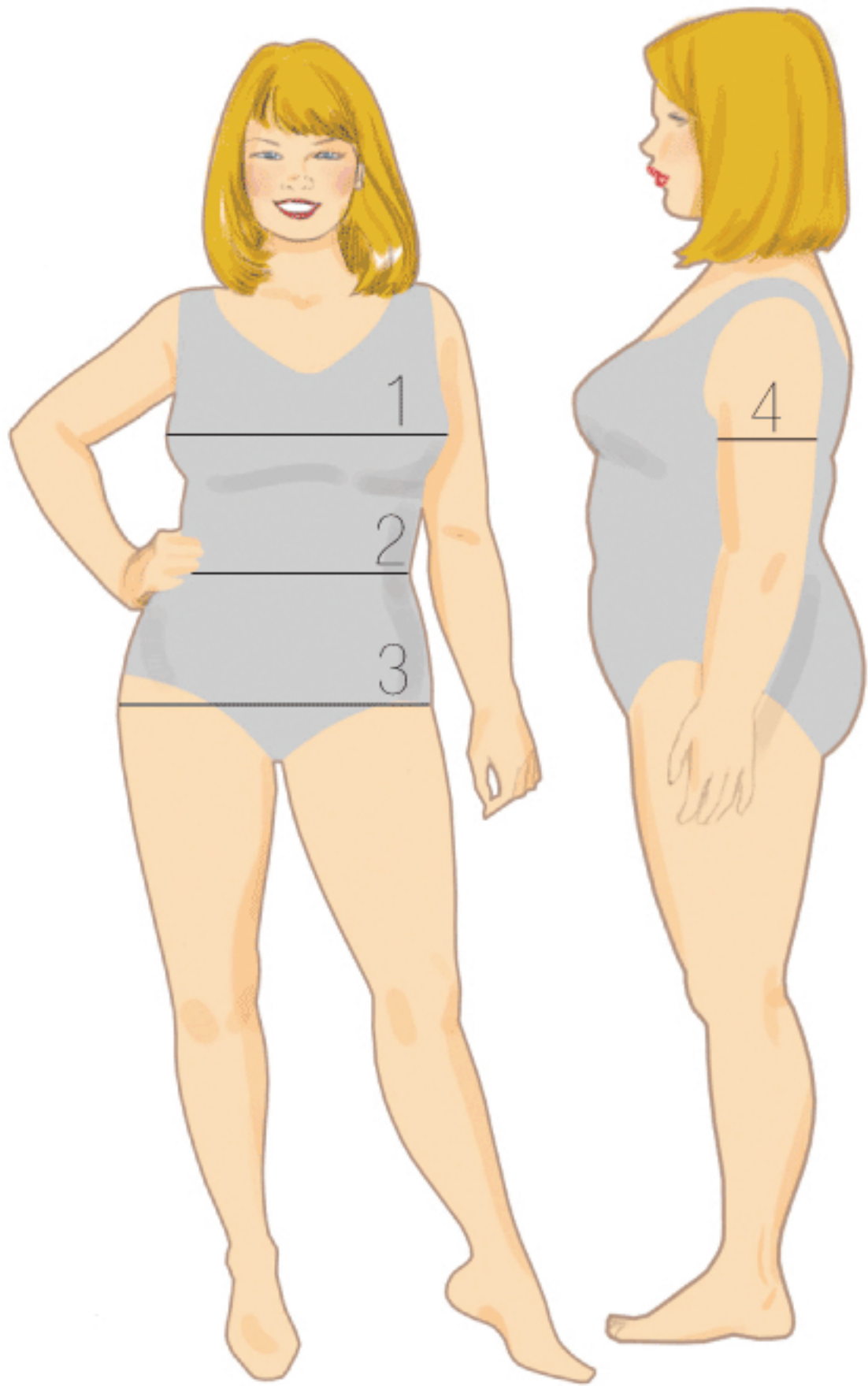


The hip measurement determines the size for pants & skirts.  
Le tour de hanches détermine la taille pour pantalons et jupes.



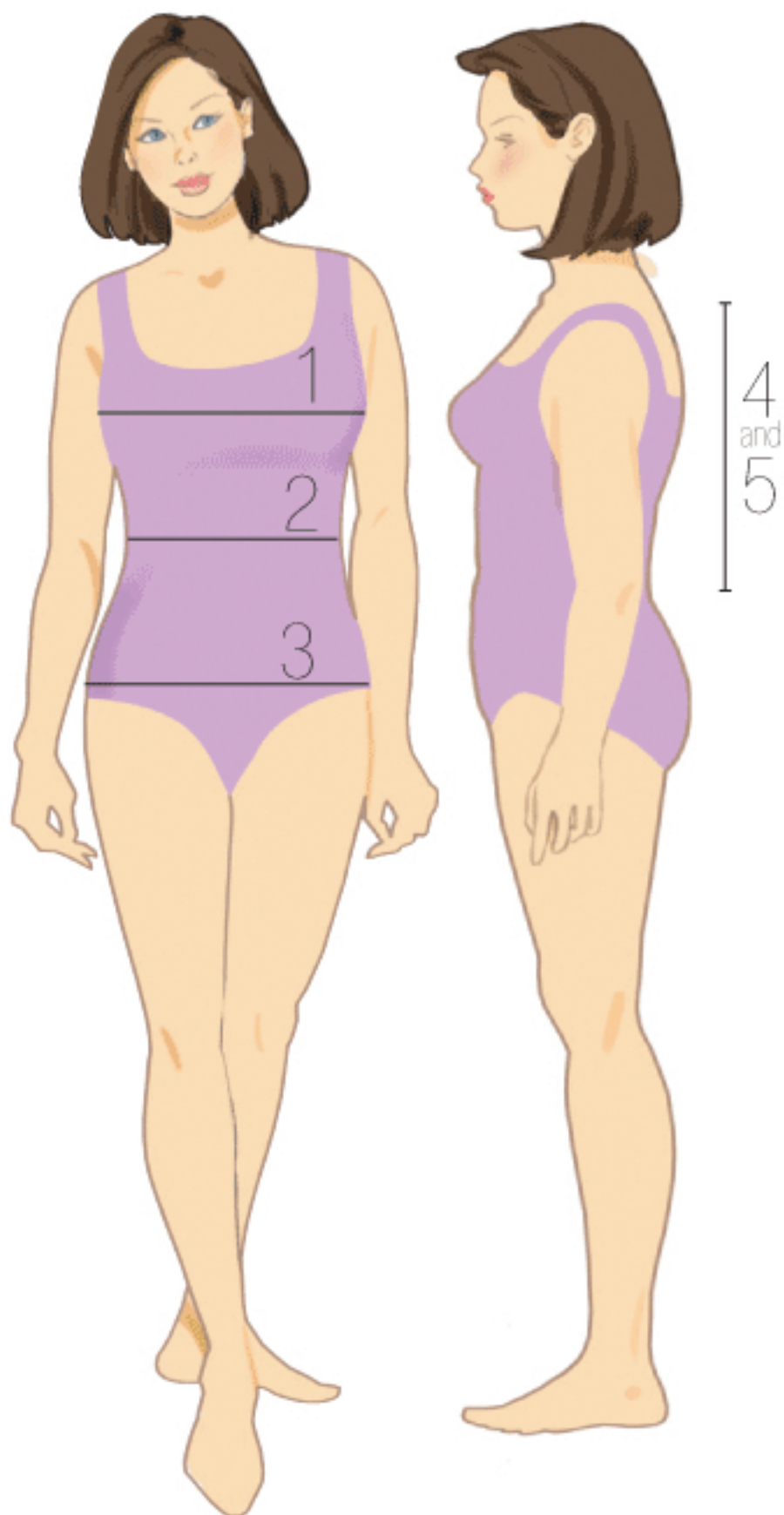
# BODY MEASUREMENTS MESURES DU CORPS

CONNIE CRAWFORD CUSTOM SIZE CHART  
TABLEAU DE TAILLES SUR MESURE DE CONNIE CRAWFORD

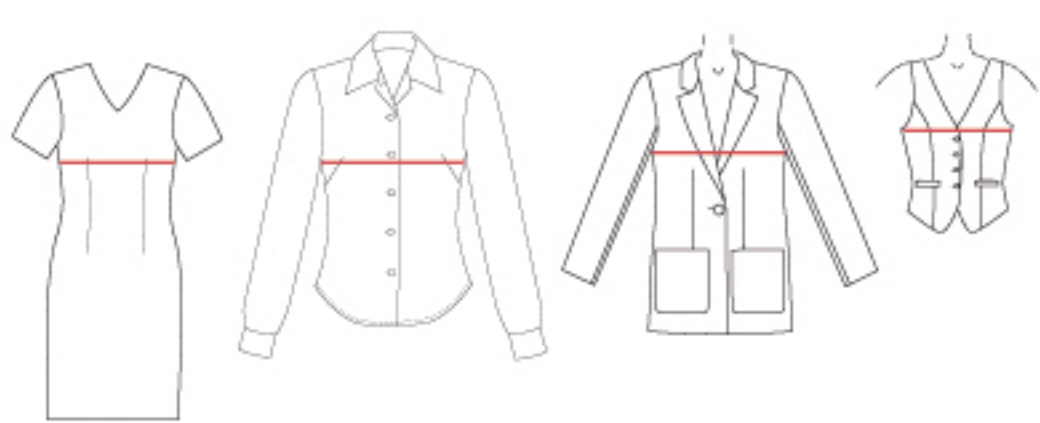


SIZES TAILLES	RETAIL SIZE RETAIL TAILLES	TAILLES	1 BUST POITRINE		2 WAIST TAILLE		3 HIP HANCHES		4 BICEPS BICEPS	
			in.	cm.	in.	cm.	in.	cm.	in.	cm.
XS	3-4	T-PETITE	34-35	87-89	25-26	64-66	35-36	89-92		
S	6-8	PETITE	36-37	92-94	27-28	68-71	37-38	94-97		
M	10-12	MOYENNE	38-39	97-99	29-30	74-76	39-40	99-102		
L	14	GRANDE	40-41	102-104	31-32	79-81	41-42	104-107		
XL	16	T-GRANDE	42-43	107-109	33-34	84-87	43-46	109-117		
XXL	18-20W	TTG	44-45	112-115	36-37	92-94	48-52	122-132	15½	39.5
1X	22-24W	1X	46-48	117-122	38-40	97-102	54-56	137-142	16½	42
2X	26-28W	2X	50-52	127-132	42-44	107-112	58-60	147-152	18	45
3X	30-32W	3X	54-56	137-142	46-48	117-122	62-64	155-160	19½	49.5
4X	34-36W	4X	58-60	147-152	50-52	127-132	66-68	165-170	21	53
5X	38-40W	5X	62-64	155-160	54-55	137-140	70-72	175-180	22½	56
6X	42-44W	6X	66-68	165-170	56-57	142-147	74-76	185-190	24	61

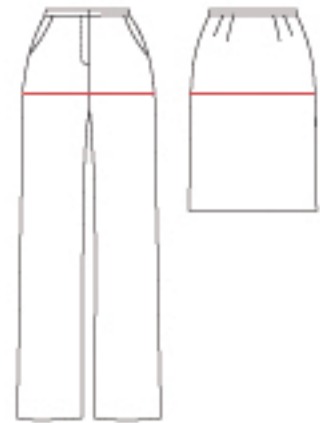
**WOMEN'S:** About 5'5" to 5'6" height. **WOMEN'S PETITE:** About 5'2" to 5'3" height.  
**FEMMES:** Environ 165cm à 167cm de stature. **PETITES FEMMES:** Environ 157cm à 160cm de stature.



SIZES TAILLES	1 BUST POITRINE		2 WAIST TAILLE		3 HIP HANCHES		4 BACK WAIST LENGTH LONGUEUR DU DOS		5 PETITE BACK WAIST LENGTH LONGUEUR DU DOS TAILLE PETITE	
	in.	cm.	in.	cm.	in.	cm.	in.	cm.	in.	cm.
16W	38	97	31	78	40	102	16¾	42.5	16	40.5
18W	40	102	33	84	42	107	17⅛	43	16⅛	41
20W	42	107	35	89	44	112	17¼	44	16¼	41.5
22W	44	112	37	94	46	117	17⅜	44	16⅜	42
24W	46	117	39	99	48	122	17½	44.5	16½	42
26W	48	122	41½	105	50	127	17⅝	45	16⅝	42.5
28W	50	127	44	112	52	132	17¾	45	16¾	42.5
30W	52	132	46½	118	54	137	17⅞	45.5	16⅞	43
32W	54	137	49	124	56	142	18	46	17	43



The bust measurement determines the size  
Le tour de poitrine détermine la taille



The hip measurement determines the size  
Le tour de hanches détermine la taille