

HOW TO CHOOSE YOUR CORRECT SIZE

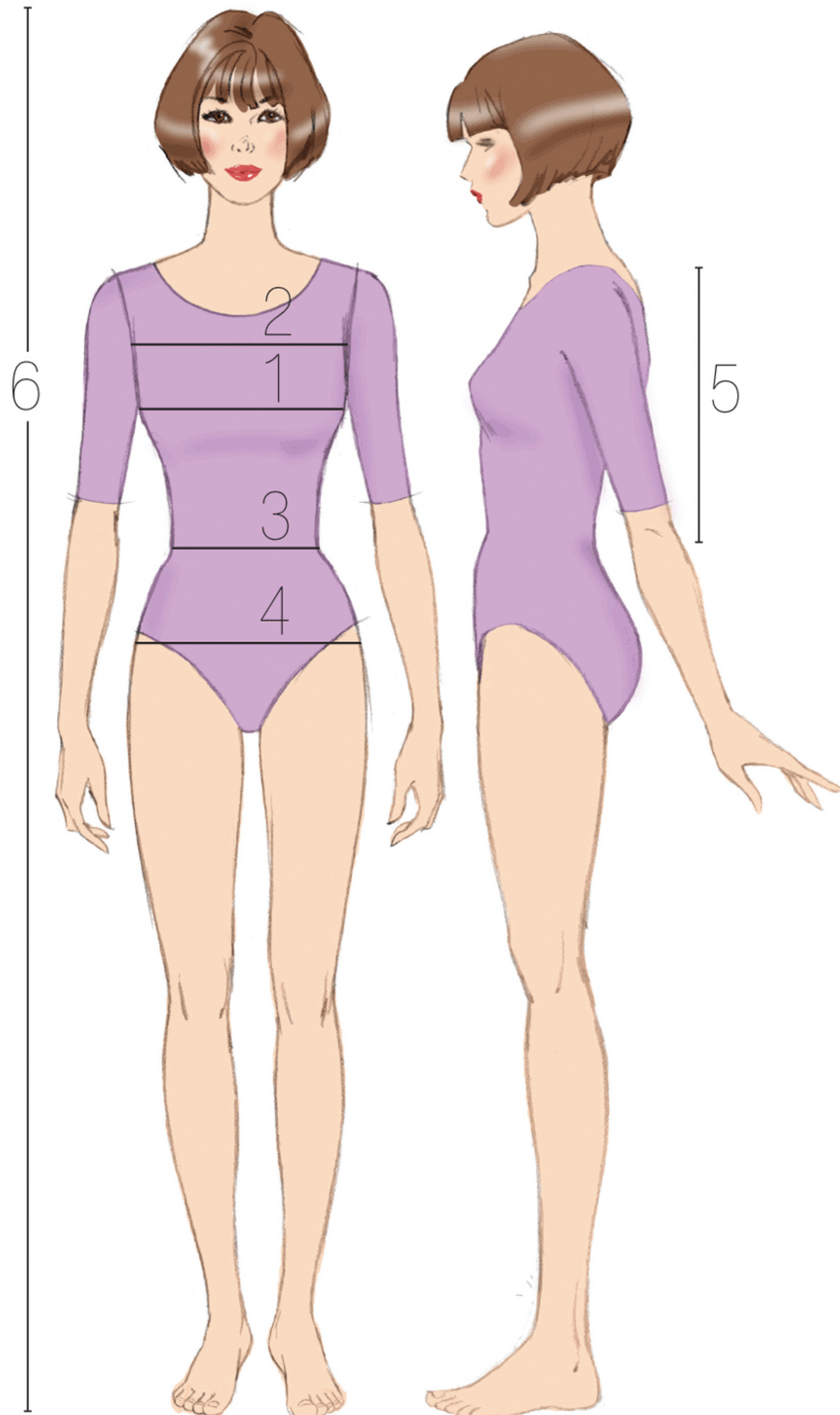
COMMENT CHOISIR LA TAILLE CORRECTE

MEASURE YOUR BODY

- 1 **BUST**—around the fullest part of the bust
- 2 **CHEST**—around the chest, above the bust, under the arms
- 3 **WAIST**—around natural waist
- 4 **HIP**—around fullest part of hip
- 5 **BACK WAIST LENGTH**—From the base of neck to the natural waistline
- 6 **HEIGHT**—Measure (without shoes) standing against a wall

MESUREZ VOTRE CORPS

- 1 **POITRINE**—autour de la partie plus forte de la poitrine
- 2 **BUSTE**—autour du buste, au-dessus de la poitrine, sous les bras
- 3 **TAILLE**—autour de la taille naturelle
- 4 **HANCHES**—autour de la partie plus forte
- 5 **LONGUEUR DOS**—Depuis la base du cou jusqu'à la taille naturelle
- 6 **TAILLE**—Mesurez en vous tenant debout (sans chaussures) et en vous appuyant contre un mur



BODY MEASUREMENTS

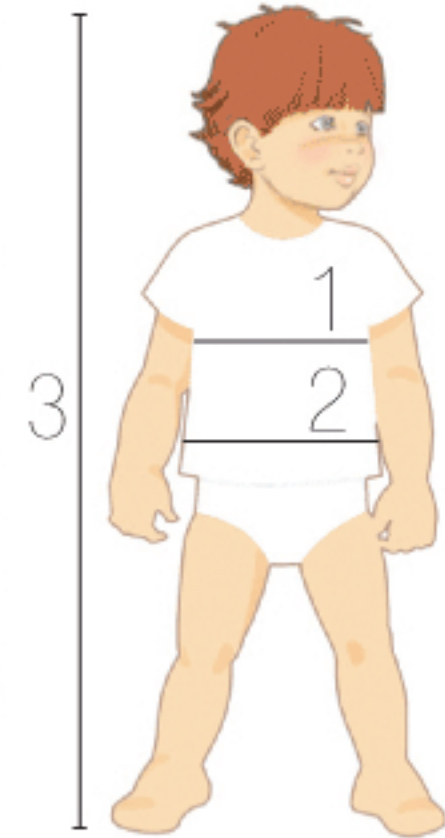
MESURES DU CORPS

INFANTS: For babies who are not yet walking.
BÉBÉS: Pour bébés qui ne marchent pas encore.



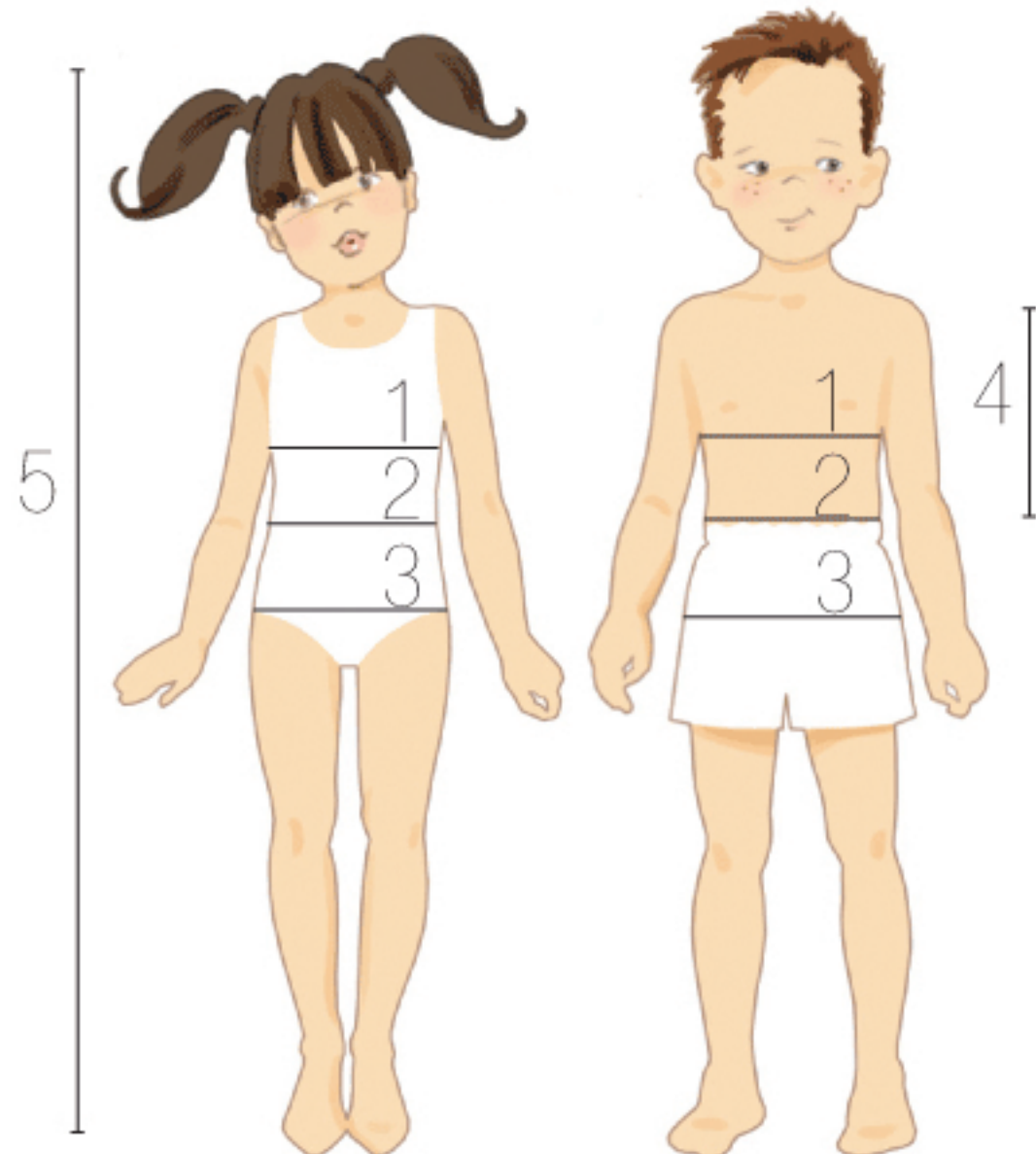
SIZES TAILLES	WEIGHT POIDS		1 HEIGHT STATURE		AGE ÂGE
	lbs.	kg.	in.	cm.	
Newborn	8-12	4-6	18-24	46-61	0-3
Small	13-17	6-8	25-26	64-66	6
Medium	18-21	8-10	27-28	69-71	9
Large	22-25	10-11	29-30	74-76	12
X-Large	26-29	12-13	31-32	79-81	18-24

TODDLERS': Between a baby and child. Pants have diaper allowance.
JEUNES ENFANTS: Pour les tailles entre bébé et jeune enfant.



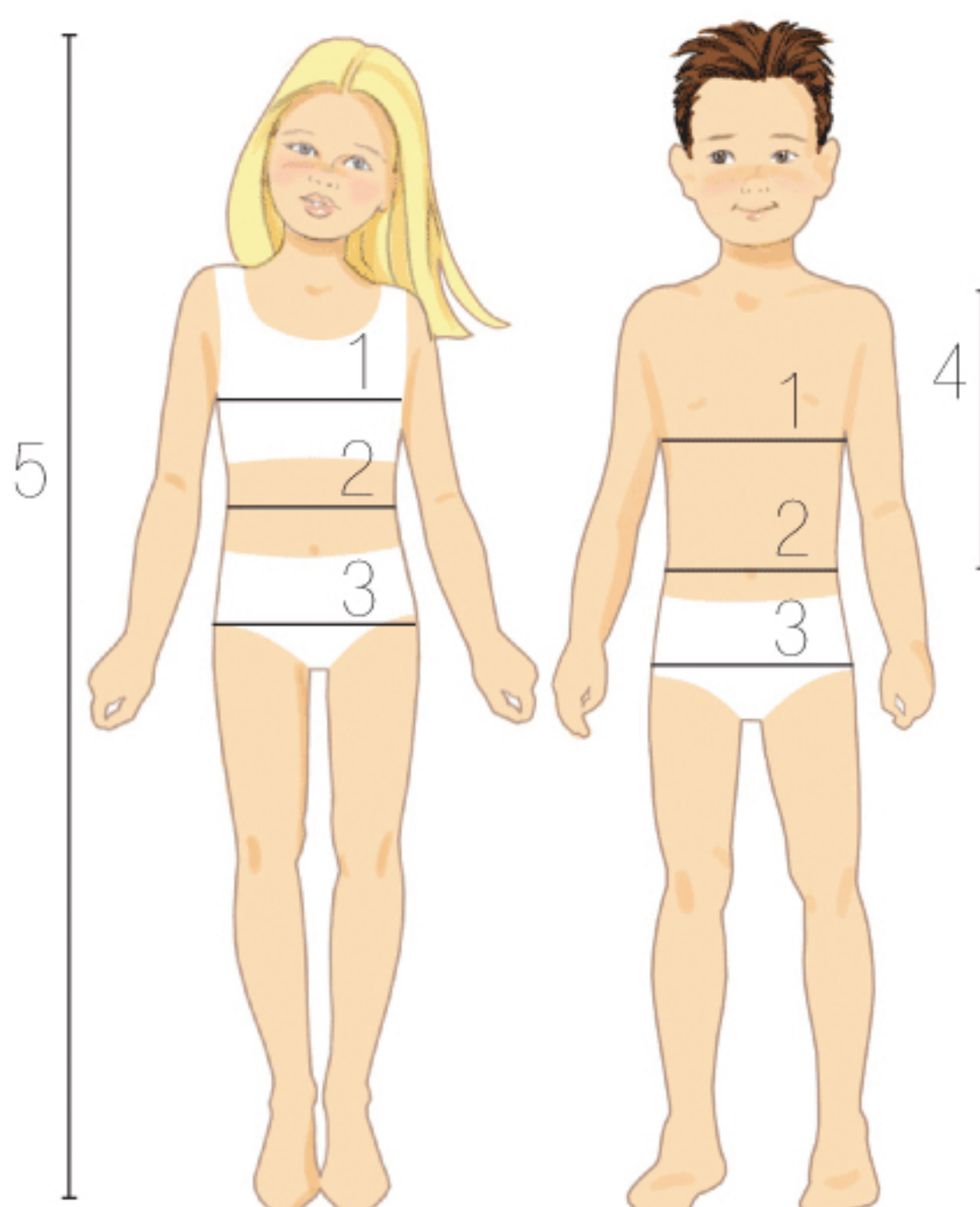
SIZES TAILLES	1 CHEST BUSTE		2 WAIST TAILLE		3 HEIGHT STATURE	
	in.	cm.	in.	cm.	in.	cm.
1/2	19	48	19	48	28	71
1	20	51	19 1/2	50	31	79
2	21	53	20	51	34	87
3	22	56	20 1/2	52	37	94
4	23	58	21	53	40	102

CHILDREN: Child who is walking and not wearing diapers.
ENFANTS: Enfant qui marche et ne porte pas de couches.



SIZES TAILLES	1 CHEST BUSTE		2 WAIST TAILLE		3 HIP BASSIN		4 BACK WAIST LENGTH LONGUEUR DU DOS		5 HEIGHT STATURE	
	in.	cm.	in.	cm.	in.	cm.	in.	cm.	in.	cm.
2	21	53	20	51			8 1/2	22	35	89
3	22	56	20 1/2	52			9	23	38	97
4	23	58	21	53	24	61	9 1/2	24	41	104
5	24	61	21 1/2	55	25	64	10	25.5	44	112
6	25	64	22	56	26	66	10 1/2	27	47	119
6x	25 1/2	65	22 1/2	57	26 1/2	67	10 3/4	27.5	48	122

GIRLS / BOYS: For growing girl/boy who has not yet begun to mature.
FILLES/GARÇONS: Pour fille/garçon en pleine croissance.



SIZES TAILLES	1 CHEST BUSTE		2 WAIST TAILLE		3 HIP BASSIN		4 BACK WAIST LENGTH LONGUEUR DU DOS		5 HEIGHT STATURE	
	in.	cm.	in.	cm.	in.	cm.	in.	cm.	in.	cm.
7	26	66	23	58	27	69	11 1/2	29.5	50	127
8	27	69	23 1/2	60	28	71	12	31	52	132
10	28 1/2	73	24 1/2	62	30	76	12 3/4	32.5	56	142
12	30	76	25 1/2	65	32	81	13 1/2	34.5	58 1/2	149
14	32	81	26 1/2	67	34	87	14 1/4	36	61	155
16	34	87	27 1/2	70	36	92	15	38	61 1/2	156

GIRL'S PLUS / JEUNE FILLES PLUS / JOVENCITAS PLUS

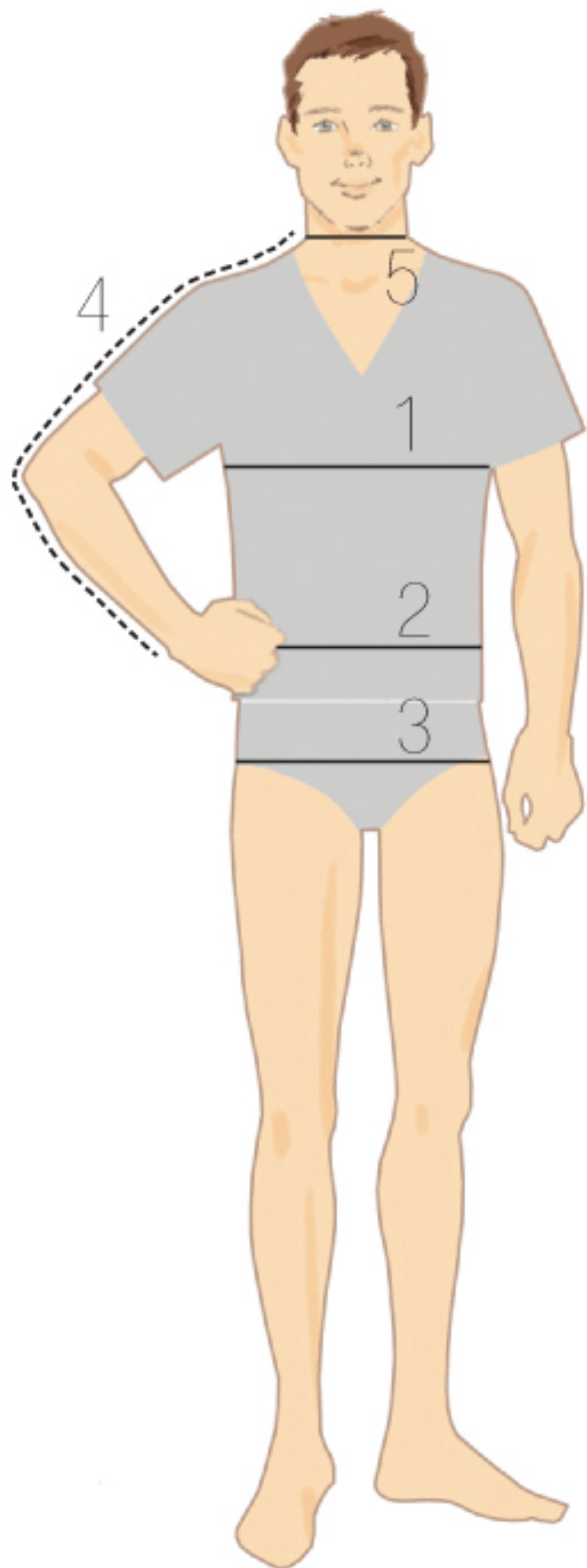
8 1/2	30	76	28	71	33	84	12 1/2	32	52	132
10 1/2	30 1/2	80	29	74	34 1/2	88	13 1/4	34	56	142
12 1/2	33	84	30	76	36	92	14	35.5	58 1/2	149
14 1/2	34 1/2	88	31	79	37 1/2	96	14 3/4	37.5	61	155
16 1/2	36	92	32	81	39	99	15 1/2	39.5	63 1/2	161

BODY MEASUREMENTS

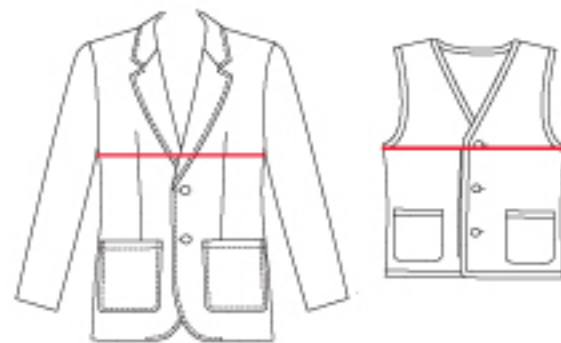
MESURES DU CORPS

MEN'S: For men of average build; about 5'10" (1.77cm) height.

HOMMES: Pour hommes de corpulence moyenne; environ 177cm de stature.



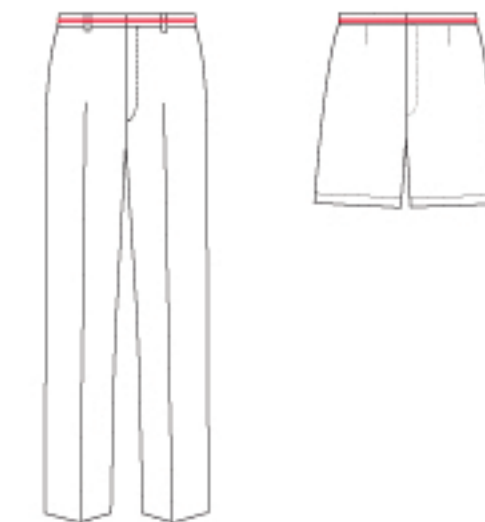
SIZES TAILLES	1 CHEST TOUR DE BUSTE		2 WAIST TOUR DE TAILLE		3 HIP (SEAT) TOUR DE BASSIN		4 SHIRT SLEEVE MANCHE DE CHEMISE		5 NECKBAND TOUR DE COU	
	in.	cm	in.	cm	in.	cm	in.	cm	in.	cm
34	34	87	28	71	35	89	32	81	14	35.5
36	36	92	30	76	37	94	32	81	14½	37
38	38	97	32	81	39	99	33	84	15	38
40	40	102	34	87	41	104	33	84	15½	39.5
42	42	107	36	92	43	109	34	87	16	40.5
44	44	112	39	99	45	114	34	87	16½	42
46	46	117	42	107	47	119	35	89	17	43
48	48	122	44	112	49	124	35	89	17½	44.5
50	50	127	46	117	51	130	35	89	18	46
52	52	132	48	122	53	135	35	89	18½	47
54	54	137	50	127	55	140	35	89	19	48.5
56	56	142.5	52	132	57	145	35	89	19½	49.5



The chest measurement determines the size for jackets and vests.
Le tour de poitrine détermine la taille pour veste et gilets.



The neck measurement determines the size for shirts.
Le tour de cou détermine la taille pour chemises.



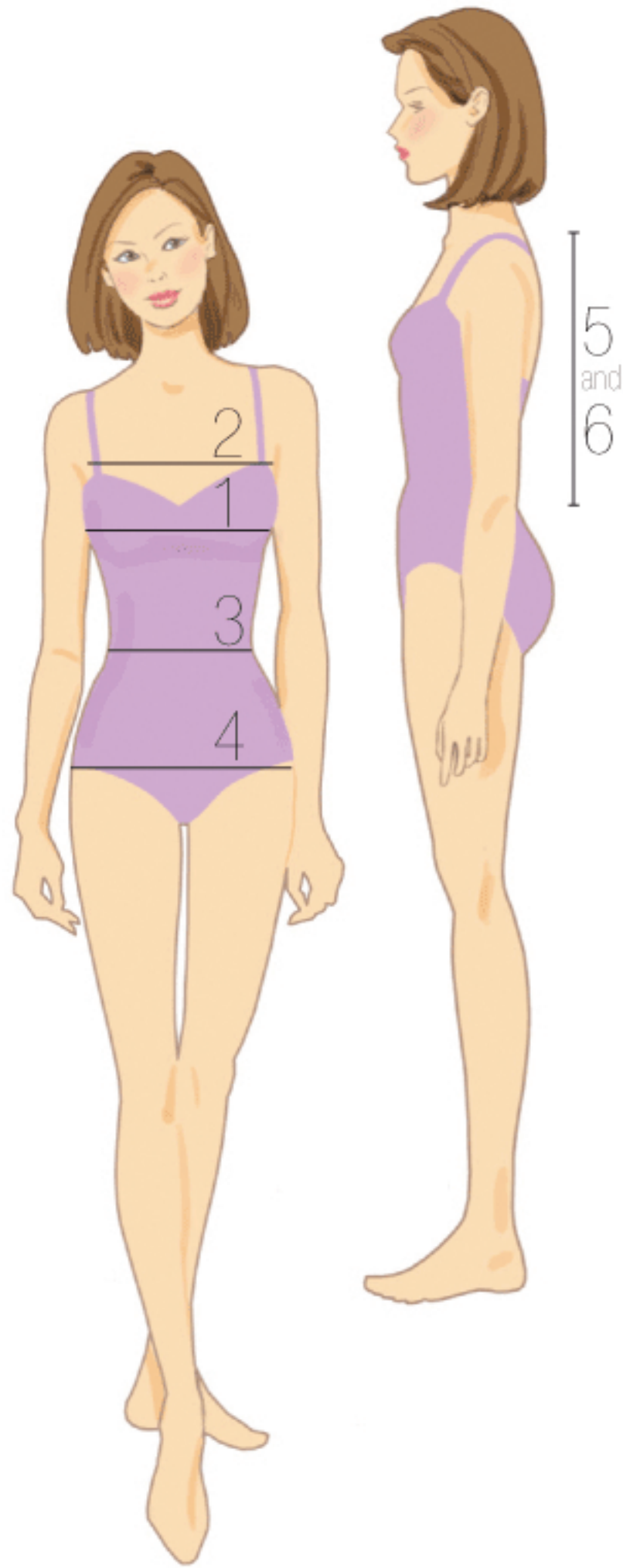
The waist measurement determines the size for pants.
Le tour de taille détermine la taille pour pantalons.

BODY MEASUREMENTS

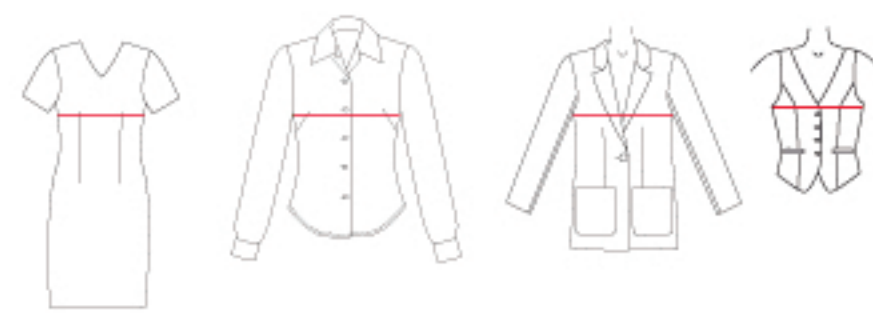
MESURES DU CORPS

MISSSES': About 5'5" (1.65cm) to 5'6" (1.68cm) height. **MISS PETITE**: About 5'2" (1.57cm) to 5'3" (1.60cm) height.

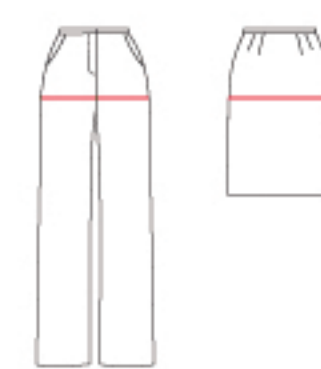
JEUNES FEMMES: Environ 165cm à 167cm de stature. **PETITES JEUNES FEMMES**: Environ 157cm à 160cm de stature.



SIZES TAILLES	1 BUST POITRINE		2 CHEST BUSTE		3 WAIST TAILLE		4 HIP TOUR DE HANCHES		5 BACK WAIST LENGTH LONGEUR DEU DOS		6 PETITE BACK WAIST LENGTH LONGEUR DU DOS TAILLE PETITE	
	in.	cm.	in.	cm.	in.	cm.	in.	cm.	in.	cm.	in.	cm.
4	29½	75	27½	70	22	56	31½	80	15¼	39	14	35.5
6	30½	78	28½	73	23	58	32½	83	15½	39.5	14¼	36
8	31½	80	29½	75	24	61	33½	85	15¾	40	14¾	37.5
10	32½	83	30½	78	25	64	34½	88	16	40.5	15	38
12	34	87	32	81	26½	67	36	92	16¼	41.5	15¼	39
14	36	92	34	87	28	71	38	97	16½	42	15½	39.5
16	38	97	36	92	30	76	40	102	16¾	42.5	15¾	40
18	40	102	38	97	32	81	42	107	17	43	16	40.5
20	42	107	40	102	34	87	44	112	17¼	44	16¼	41
22	44	112	42	107	37	94	46	117	17½	44.5	16½	42
24	46	117	44	112	39	99	48	122	17¾	45	16¾	42.5
26	48	122	46	117	41½	104	50	127	18	46	17	43



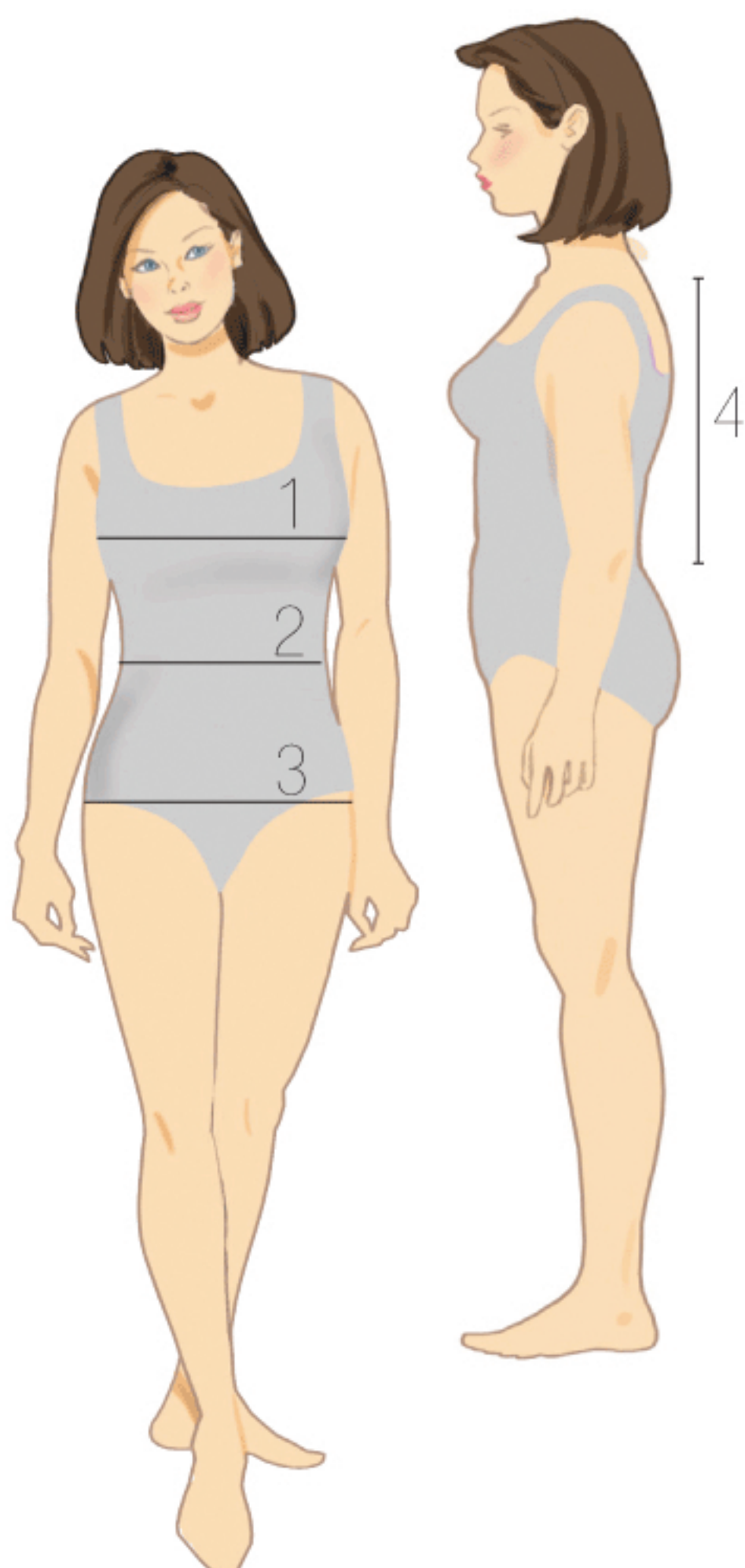
The bust measurement determines the size for dresses & tops.
Le tour de poitrine détermine la taille pour robes et hauts.



The hip measurement determines the size for pants & skirts.
Le tour de hanches détermine la taille pour pantalons et jupes.

TODAY'S FIT by SANDRA BETZINA: About 5'5" (1.65cm) to 5'6" (1.67cm) height.

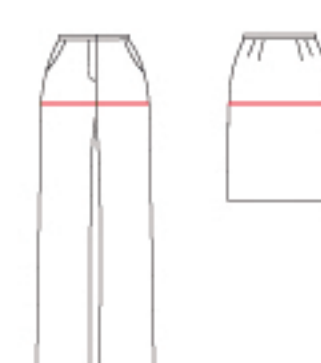
TODAY'S FIT by SANDRA BETZINA: Environ 165cm à 167cm de stature. **PETITES FEMMES**: Environ 157cm à 160cm de stature.



SIZES TAILLES	1 BUST POITRINE		2 WAIST TAILLE		3 HIP TOUR DE HANCHES		4 BACK WAIST LENGTH LONGEUR DEU DOS	
	in.	cm.	in.	cm.	in.	cm.	in.	cm.
A	32	81	26½	67	34½	87.5	15¾	40
B	34	86.5	28½	72	36½	92.5	16	40.5
C	36	91.5	30½	77.5	38½	98	16¼	41
D	38	96.5	32½	82.5	40½	103	16½	42
E	40½	103	35	89	42½	108	16¾	42.5
F	43	109	37½	95	45	116	17	43
G	46	117	41½	105	48	122	17¼	44
H	49	124.5	44½	113	51	130	17¼	44
I	52	132	47½	121	54	137	17¼	44
J	55	140	50½	128	57	145	17¼	44



The bust measurement determines the size for dresses & tops.
Le tour de poitrine détermine la taille pour robes et hauts.



The hip measurement determines the size for pants & skirts.
Le tour de hanches détermine la taille pour pantalons et jupes.